

PRESIDENTI DEL CORSO:

L. DI LULLO, A. SANTOBONI
M. MALAGUTI, A. STELLA

DIRETTORI DEL CORSO:

L. DI LULLO, F. FLOCCARI, R. RIVERA

RESPONSABILE SCIENTIFICO

L. DI LULLO

SEGRETERIA SCIENTIFICA:

L. DI LULLO, F. FLOCCARI, R. RIVERA
E. FERRAMOSCA, A. DE PASCALIS, M. TIMIO

RELATORI E TUTOR:

L. DI LULLO, F. FLOCCARI, R. RIVERA

FACULTY

LUCA DI LULLO

Dirigente Medico U.O.C. Nefrologia e Dialisi,
Ospedale L. Parodi - Delfino - Colferro

FULVIO FLOCCARI

Dirigente Medico U.O.C. Nefrologia e Dialisi,
Ospedale S. Paolo - Civitavecchia

RODOLFO RIVERA

Dirigente Medico Divisione di Nefrologia,
Ospedale S. Gerardo - Monza

ISCRIZIONE

La partecipazione al Corso è gratuita.
Per effettuare l'iscrizione si prega di compilare
la scheda di adesione, da inviare alla segreteria
organizzativa entro il 4 Marzo.
per e-mail: lfulci@newomniameeting.com
o per fax **06.4815339**

ECM

Sulla base del regolamento applicativo approvato dalla CNFC, la **New OMNIA Meeting & Congressi** (provider n. 4017) assegna alla presente attività ECM **n. 9,4 crediti formativi** per le seguenti categorie: Medici Nefrologi.

SPONSOR

AMGEN[®]

abbvie

Roche

SANOFI

SEGRETERIA ORGANIZZATIVA



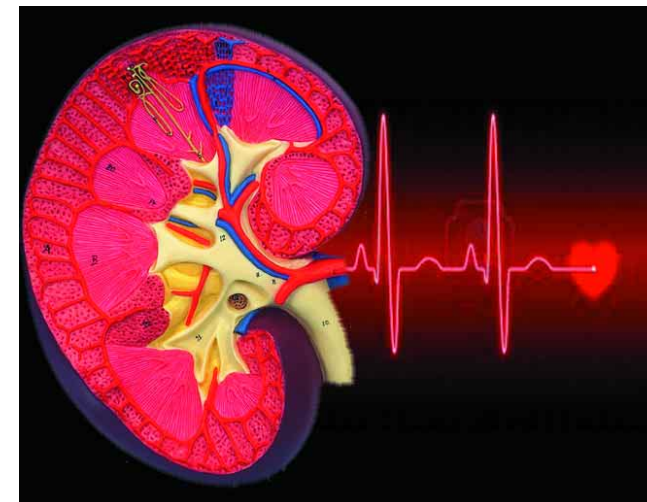
New OMNIA Meeting & Congressi Srl
Via Torino, 29 - 00184 Roma
Tel. 06.4871366 - Fax 06.4815339
lfulci@newomniameeting.com



A cura del
Gruppo di Studio di Cardionefrologia della S.I.N.

CORSO TEORICO - PRATICO DI ELETTROCARDIOGRAFIA CLINICA PER SPECIALISTI NEFROLOGI PRIMO INCONTRO

Roma, 11 Aprile 2014



PRESIDENTI DEL CORSO:

L. Di Lullo, A. Santoboni
M. Malaguti, A. Stella

SEDE DEL CORSO:

EUROSTARS HOTEL INTERNATIONAL
VIA NAZIONALE, 46 - ROMA

RAZIONALE SCIENTIFICO

La pratica clinica quotidiana ci ha portato, negli ultimi anni, a capire sempre meglio i complessi meccanismi fisiopatologici e clinici che sono alla base del coinvolgimento cardiovascolare in corso di malattia renale cronica.

La sindrome cardio – renale è una realtà con la quale i nefrologi devono continuamente confrontarsi in quanto rappresenta una complicanza piuttosto frequente nei pazienti affetti da malattia renale cronica.

La mission del Gruppo di Studio di Cardionefrologia della Società Italiana di Nefrologia si incentra anche sulla formazione cardiologica per gli specialisti in nefrologia e, in quest'ottica, è stato concepito il Corso pratico di Elettrocardiografia per nefrologi.

Il corso, a numero chiuso, permetterà a 15 specialisti in nefrologia di familiarizzare con i principi base dell'elettrocardiografia e con i principali quadri patologici di frequente riscontro sia nei pazienti nefropatici in terapia conservativa (e legati alla presenza di CKD-MBD, anemia secondaria da carenza di EPO, insufficienza cardiaca), sia in coloro i quali sono sottoposti a trattamento sostitutivo della funzione renale.

VENERDÌ, 11 APRILE 2014

Ore 8.30-10.00

PARTE TEORICA

R. Rivera

1. Il tracciato ECG normale:
lettura ed interpretazione
2. La cardiopatia ischemica,
l'ipertensione arteriosa e la prevalenza ventricolare sinistra in pazienti affetti da anemia secondaria in corso di malattia renale cronica
3. Le aritmie sopraventricolari in pazienti affetti da iperfosforemia ed iperparatiroidismo secondario (CKD-MBD), la fibrillazione atriale ed il flutter atriale

Ore 10.00-13.00

ESERCITAZIONI PRATICHE

Prima Sessione

L. Di Lullo, F. Floccari, R. Rivera

Ore 13.00-14.00

LIGHT LUNCH

Ore 14.00-18.00

ESERCITAZIONI PRATICHE

Seconda Sessione

L. Di Lullo, F. Floccari, R. Rivera

I 15 partecipanti verranno divisi in cinque gruppi e dovranno formulare ipotesi diagnostiche su diversi tracciati ECG che verranno loro sottoposti a successivamente discussi in seduta plenaria con i tutor